

## PRESENTACIÓ

L'any 2021 ha continuat marcat per la pandèmia a causa del SARS-CoV-2. Les defuncions han disminuït al nostre país gràcies a la vacunació i a una vigilància global de la comunitat amb proves diagnòstiques. Aquesta utilització massiva de proves d'antígens i PCR ha portat a un increment enorme de les càrregues de treball al laboratori, unit a un augment de l'activitat no COVID fins als nivells del 2019. Si l'any 2020 CLILAB va fer 208.550 PCR, el 2021 en van ser 342.844, un 64,4% més. El cansament acumulat dels nostres professionals no ha sigut un impediment per tornar a donar el millor de si mateixos, i aconseguir ser un laboratori amb capacitat d'informar més de 4.000 PCR/dia.

La utilització massiva de proves d'antígens i PCR ha portat a un gran increment de les càrregues de treball al laboratori, que s'ha afegit a l'augment de l'activitat no COVID fins als nivells del 2019.

Els dos anys de pandèmia ens han demanat un esforç ingent als laboratoris clínics, i CLILAB n'està sortint reforçat, assumint el paper que li ha pertocat amb decisió i solvència, clarament compromès amb els seus socis i clients i amb el seu model assistencial.

Aquest ha sigut l'any del tancament del nostre primer Pla estratègic, una fita que ens ha permès monitorar molt millor el seguiment dels nostres objectius a tots els àmbits. El 2021 s'ha obtingut un compliment del 75,04%, amb un compliment global de tot el Pla del 77,23%. Sense solució de continuïtat, aquest 2021 hem elaborat, amb diferents grups de treball dels nostres centres, el nou Pla estratègic 2022-2025, amb cinc línies estratègiques:

1. Orientació a l'usuari
2. Orientació als professionals
3. Ser una organització referent per a la xarxa pública de salut
4. Recursos per a la sostenibilitat i el desenvolupament de CLILAB
5. Optimització dels processos: esdevenir un laboratori innovador i sostenible

Durant el 2021 s'ha fet una important millora en l'adequació dels nostres centres. Així, al laboratori ubicat a Sant Pere de Ribes s'ha finalitzat la remodelació de les obres que han de permetre tenir en un únic espai el laboratori general i el de microbiologia, afavorint els fluxos de treball. S'ha començat també l'ampliació i remodelació dels espais del laboratori central de Vilafranca de Penedès, que de cara a 2022 ens aportaran un espai més modern i adequat a les necessitats, no només d'àrees tècniques, sinó també de departaments com logística i secretaria tècnica. I per tal d'assegurar un millor servei i temps de resposta al Consorci Sanitari Integral, en el context pandèmic en què ens trobàvem, hem adequat un laboratori de microbiologia molecular a l'edifici polivalent, acabat d'inaugurar, del Moisès Broggi.

Aquest 2021 s'ha finalitzat el projecte de la traçabilitat informàtica de tots els nostres laboratoris d'anatomia patològica. En l'àmbit de la qualitat, hem renovat la certificació ISO:9001 i hem definit l'àmbit d'acreditació de proves del laboratori central, per treballar durant el 2022 les adequacions de la documentació i realitzar les pertinents auditories internes abans de l'externa.

CLILAB continuarà el 2022 amb el repte de millorar la qualitat dels nostres laboratoris, captant nous professionals per preparar el canvi generacional, sense perdre l'objectiu principal d'un laboratori clínic que aposta per la medicina del laboratori, ajudant els nostres companys clínics per al benefici del pacient del nostre territori.

**Dra. R. Núria Aleixandre Cerarols**, presidenta del Consell Rector  
**Rafael Comas Planas**, gerent



La utilització massiva de proves d'antígens i PCR ha portat a un increment enorme de les càrregues de treball al laboratori, que s'ha afegit a l'augment de l'activitat no COVID fins als nivells del 2019.

## ACTIVITAT D'ANÀLISIS CLÍNICS

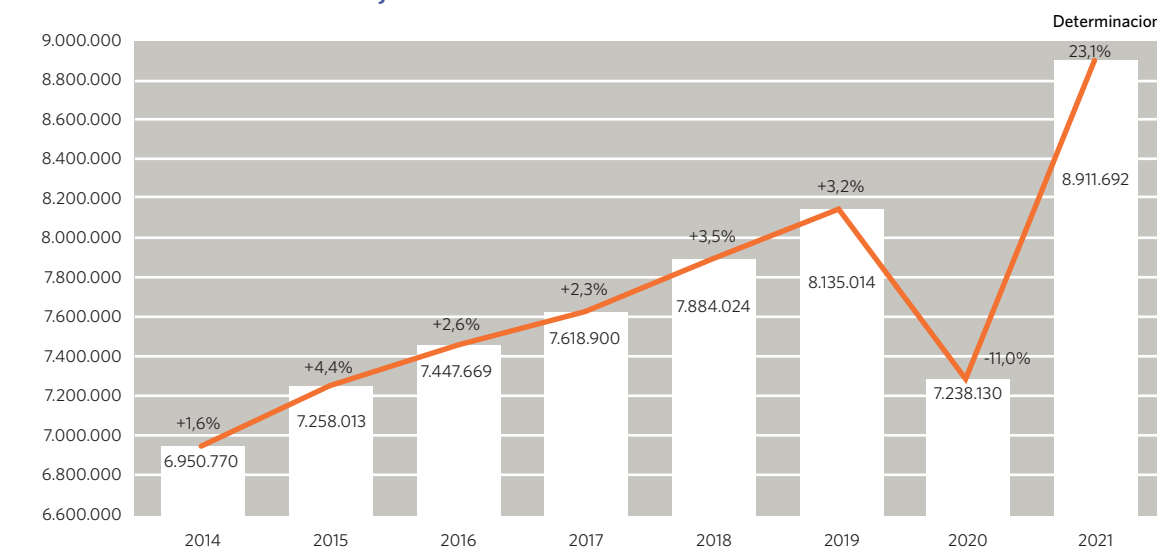
### Determinacions, 2021

	Programades	Urgents	Total	Variació 2021/2020
<b>Atenció primària</b>	2.986.377	1.170	2.987.546	35,7%
<b>Atenció hospitalària</b>	3.800.860	1.761.125	5.561.985	15,8%
<b>CatSalut</b>	184.474	0	184.474	73,0%
<b>Altres clients</b>	176.263	1.424	177.687	41,3%
<b>Total</b>	<b>7.147.973,0</b>	<b>1.763.719</b>	<b>8.911.692</b>	<b>23,1%</b>

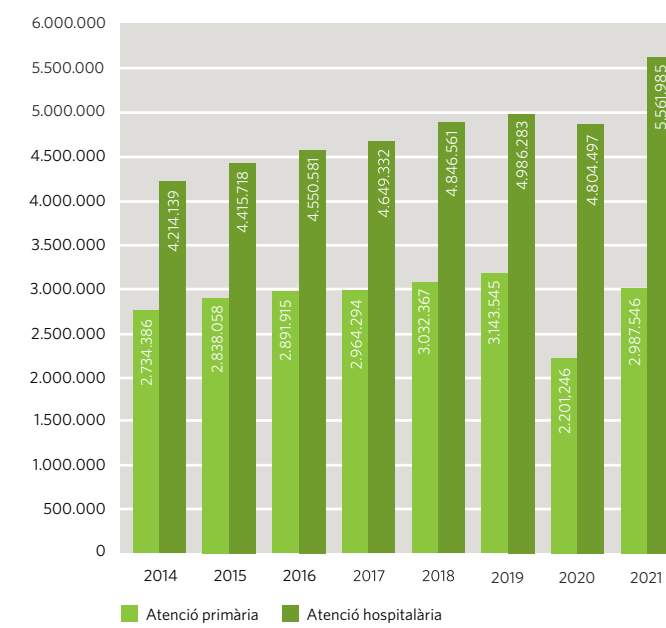
	Programades	Urgents	Total	Variació 2021/2020
<b>Activitat interna</b>	<b>7.091.271</b>	<b>1.763.719</b>	<b>8.854.990</b>	<b>23,2%</b>
Hematologia	848.878	362.122	1.211.000	17,2%
Bioquímica	4.769.650	1.337.935	6.107.585	22,3%
Microbiologia	250.239	50.277	300.516	18,0%
Immunologia	849.186	11.429	860.615	29,5%
Biologia molecular	30.474	1.957	32.431	4,0%
COVID-19	342.844	0	342.844	64,4%
<b>Activitat externa<sup>1</sup></b>	<b>56.702</b>	<b>0</b>	<b>56.702</b>	<b>6,3%</b>
<b>Total</b>	<b>7.147.973,0</b>	<b>1.763.719</b>	<b>8.911.692</b>	<b>23,1%</b>

1. Activitat que, per la seva complexitat, s'externalitza.

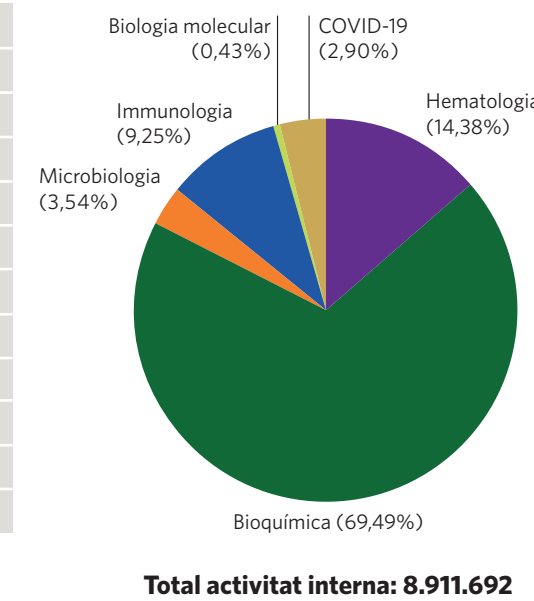
### Evolució de l'activitat, 2014-2021



### Evolució de les determinacions per línia assistencial, 2014-2021



### Activitat interna per especialitats, 2021

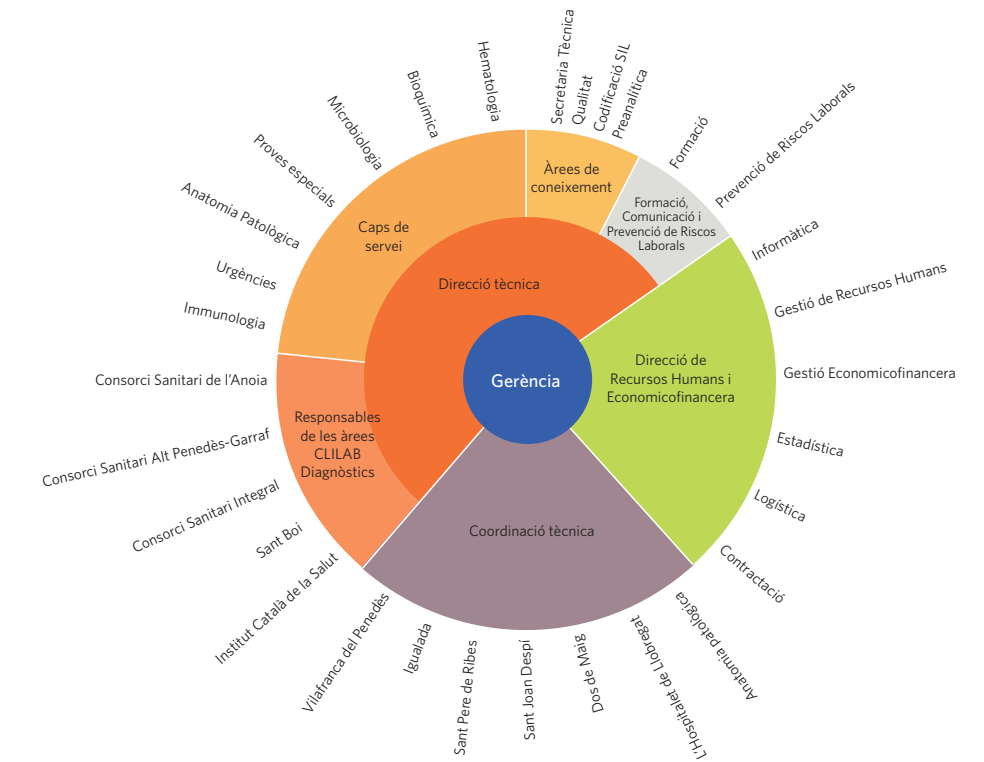


## ACTIVITAT D'ANATOMIA PATOLÒGICA

Prova	2021	Variació 2021/2020
Biòpsies complexes / Peça quirúrgica simple <sup>1</sup>	35.139	142,4%
Immunohistoquímiques	28.242	31,1%
Citologies ginecològiques	20.723	39,6%
Peces quirúrgiques	8.421	-24,2%
Citologies generals	4.020	8,6%
Biòpsies	3.901	-66,3%
PAAF (puncions i aspiracions amb agulla fina)	1.134	19,4%
Peroperatòries	422	34,8%
Necròpsies	45	4,7%
Altres proves	871	38,0%
<b>Total</b>	<b>102.918</b>	<b>29,9%</b>

1. A partir del 2020 les biòpsies es diferencien entre simples i complexes / peces quirúrgiques.

## ORGANITZACIÓ



## ÒRGANS DE GOVERN I DE GESTIÓ

### CONSELL RECTOR

**Presidenta** Rosa Núria Aleixandre Cerarols (CatSalut)

**Vicepresident** Francesc Iglesias García (CatSalut)

### Vocals

Marta Àlvarez Daroca (CatSalut)  
 Sònia Abilleira Castells (ICS)  
 Ferran García Cardona (CSA)  
 Josep Lluís Ibàñez Pardos (CSAPG)  
 Magí Roig Sanz (CSAPG)

**Secretari** Santiago Terrades Ruestes

**Gerent** Rafael Comas Planas

### COMITÈ DE DIRECCIÓ

**Gerent** Rafael Comas Planas

### Director Tècnic

Miguel Ángel Benítez Merelo

### Director de Recursos Humans i Economicofinancer

Rafael Comas Planas

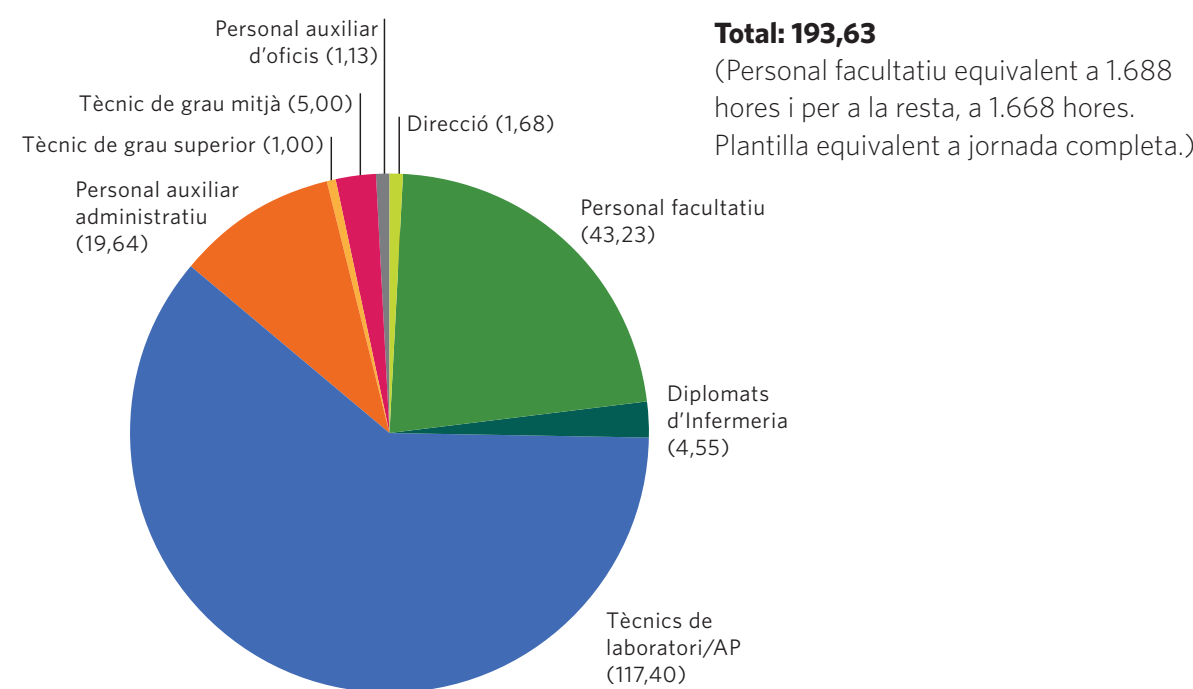
## RECURSOS ECONÒMICS

Ingressos	36.204.215,90
Associats	25.391.424,96
Altres clients	10.484.717,50
Ingressos financers	0,00
Ingressos extraordinaris	328.073,44
Despeses	33.713.277,51
Aprovisionaments (reactius i material sanitari)	18.350.262,13
Altres aprovisionaments	189.059,36
Treballs d'altres empreses	3.891.825,75
Personal	9.300.131,00
Despeses d'explotació (serveis externs, subministraments, altres serveis, tributs, provisions)	1.442.156,83
Amortitzacions	523.353,97
Despeses financeres	15.430,01
Despeses extraordinàries	1.058,46

**Resultat final** **2.490.938,39**



## RECURSOS HUMANS



## OBJECTIUS PER AL 2022

- Millora dels **processos del laboratori** (preanalítics, analítics i postanalítics).
- Millorar la comunicació externa i les **estratègies de posicionament a la xarxa**.
- Gestió eficient de la **demanda**.
- Mesura i millora de la **satisfacció dels usuaris**.
- Seguretat en el pacient: disseny del **pla de seguretat**.
- Implementar la **cultura formativa sistemàtica** dels professionals de CLILAB.
- Treball per al **desenvolupament personal** dels professionals.
- Millora de l'ambient laboral**: enquesta psicosocial, condicions ambientals.
- Reconèixer la **feina ben feta**: avantatges corporatius.
- Millorar la comunicació interna: **desenvolupament de la intranet**.
- Incrementar vincles** amb l'administració sanitària, socis i clients.
- Potenciar la imatge de CLILAB: **20è aniversari**.
- Posicionar el CLILAB en l'entorn de laboratoris clínics: fomentar la participació de professionals de CLILAB a les **societats científiques**.
- Posicionar el CLILAB en l'entorn de laboratoris clínics: **acreditació de mètodes centralitzats** i diagnòstic del càncer de mama.
- Ser un **laboratori eficient** i mantenir l'equilibri pressupostari i financer: revisió constant de tarifes i seguiment eficient de les licitacions.
- Establir aliances** amb els nostres proveïdors.
- Dimensionar i optimitzar els **departaments no assistencials**.
- Estratègies de **manteniment i captació de professionals**.
- Adequar les **instal·lacions dels laboratoris** dels centres i ampliació a l'Hospital de Vilafranca.
- Equiparació amb la competència**: digitalització d'anatomia patològica, acreditació de mètodes centralitzats i diagnòstic del càncer de mama.
- Implementar la **cultura de l'anàlisi dels processos**, formació en LEAN i aplicació a projectes.
- Ser un **laboratori sostenible**: avaluació externa i interna de necessitats.
- Gestió de dades** (Big Data) i implantació dels Health Analytics.
- Establir un **pla de seguretat informàtica**.



**CLILAB Diagnòstics Vilafranca del Penedès**  
Laboratori central  
Hospital Comarcal de l'Alt Penedès  
Espirall, s/n  
08720 Vilafranca del Penedès  
Tel. 93 892 25 68

**CLILAB Diagnòstics Igualada**  
Hospital d'Igualada  
Av. de Catalunya, 11  
08700 Igualada  
Tel. 93 805 32 33

**CLILAB Diagnòstics Sant Pere de Ribes**  
Hospital Residència Sant Camil  
Ronda Sant Camil, s/n  
08810 Sant Pere de Ribes  
Tel. 93 896 48 97

**CLILAB Diagnòstics L'Hospitalet de Llobregat**  
Hospital General de l'Hospitalet  
Av. de Josep Molins, 29-41  
08906 L'Hospitalet de Llobregat  
Tel. 93 440 75 00

**CLILAB Diagnòstics Barcelona**  
Hospital Dos de Maig  
Hospital de Sant Joan Despi  
Dos de Maig, 301  
08025 Barcelona  
Tel. 93 440 75 00

**CLILAB Diagnòstics Sant Joan Despi**  
Hospital de Sant Joan Despi  
Moisés Broggi  
Jacint Verdaguer, 90  
08970 Sant Joan Despi  
Tel. 93 477 81 80



www.clilab.cat

CONSORCI DEL LABORATORI INTERCOMARCAL



CLILAB

Memòria  
2021