

CONSORCI DEL LABORATORI INTERCOMARCAL (CLILAB Diagnòstics)



Qui som

Neix l'any 2002 per donar servei als centres d'atenció primària i als hospitals de les comarques de l'Anoia, l'Alt Penedès i el Garraf.

El Consorci del Laboratori Intercomarcal de l'Alt Penedès, l'Anoia i el Garraf (CLILAB Diagnòstics) és una entitat jurídica pública de caràcter associatiu que integra **els serveis d'anàlisis clíniques i d'anatomia patològica** de diferents centres sanitaris per tal d'optimitzar els recursos existents i garantir una atenció de qualitat i proximitat.

És un model consolidat de gestió en xarxa.

CONSORCI DEL LABORATORI INTERCOMARCAL (CLILAB Diagnòstics)



CONSORCI DEL LABORATORI INTERCOMARCAL (CLILAB Diagnòstics)





Laboratori d'anàlisis clíniques
amb les especialitats de:

- Bioquímica
- Immunologia
- Hematologia
- Microbiologia
- Biologia molecular

Laboratori d'anatomia patològica.



Més de 8.200.000 determinacions, de les quals un 62% són hospitalàries i un 38% de primària.



Més de 85.000 proves d'anatomia patològica.

80 punts d'extracció als CAP de l'Anoia, de l'Alt Penedès, del Garraf, Barcelonès i Baix Llobregat.

A on ho fem



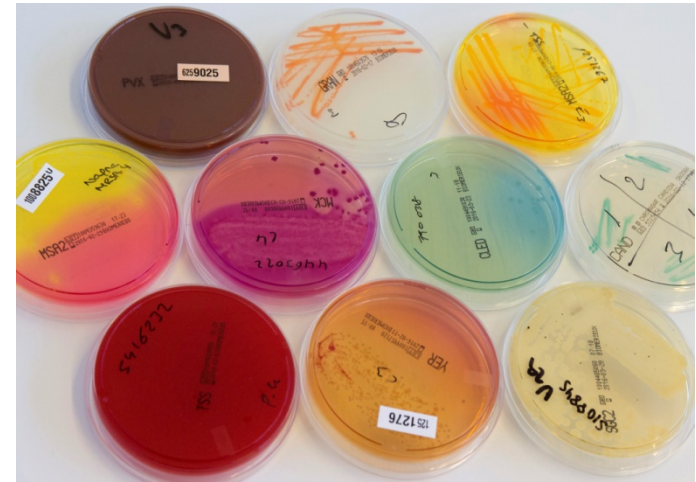
Tenim 7 **laboratoris d'anàlisi clíniques**. Distribuïts en:

- Laboratori Central, a l'Hospital de Vilafranca del Penedès
- Laboratori Bàsic d'Urgències i Hospitalització:
 - Hospital d'Igualada
 - Hospital Residència Sant Camil
 - Hospital General de l'Hospitalet de Llobregat
 - Hospital Dos de Maig
 - Hospital Moisès Broggi
 - Hospital Sant Antoni Abat



Al Laboratori Central es realitza l'activitat de primària de les 3 comarques i la primària del Consorci Sanitari Integral (CSI), la resta de consultes externes i les proves complexes i especials.

En cada centre es realitzen les urgències, l'hospitalització bàsica i part de la CCEE.





El **Laboratori Central d'anatomia patològica** es troba a l'Hospital del Garraf, on es preparen i processen totes les mostres.

Els patòlegs estan ubicats a cadascun dels centres:

- Hospital d'Igualada
- Hospital de Vilafranca del Penedès
- Hospital Residència Sant Camil
- Parc Sanitari Sant Joan de Déu de Sant Boi de Llobregat
- Fundació Hospital Sant Joan de Déu de Martorell

Com ho fem

CONSORCI DEL LABORATORI INTERCOMARCAL (CLILAB Diagnòstics)



Formem part de cada hospital, som el seu laboratori. Treballem conjuntament amb ells i ens impliquem en la millora de la qualitat i l'eficiència de cada centre.



Estem certificats per la norma internacional ISO 9001:2015.

CLILAB Diagnòstics es connecta a través dels sistemes informàtics de tots els clients, i són:





Les extraccions de sang es fan sempre **al punt més proper** del pacient.

Tenim un bon sistema de transport de mostres.

Claus de l'èxit



Som experts en el treball que fem, tant en anàlisis clíniques com en anatomia patològica.

Realitzem totes les nostres analítiques **a on és millor** per al pacient.



Generem economies d'escala, gràcies al volum de proves analítiques i reactius.

Els nostres professionals poden treballar en qualsevol dels 8 laboratoris: gran polivalència.

No volem ser un centre de cost, el nostre compromís és aportar valor als resultats en salut i col·laborar en la viabilitat econòmica dels hospitals i la primària per la qui treballem.



Donem suport en coneixement expert tant en els centres hospitalaris com en els EAP.

Tenim un millor posicionament davant de la indústria.

Estem implicats en la docència i recerca aplicada en cada centre.

Som un model territorial de laboratoris en Xarxa.

Missió, visió i valors

Missió: donar suport en la prevenció, el diagnòstic i el seguiment de la malaltia amb qualitat, eficiència i afany de millora contínua.

Visió: ser referent com a model territorial d'anàlisis clíniques i anatomia patològica, integrant l'assistència primària l'hospitalària.

Valors: garantir les expectatives dels clients, els requeriments legals i els principis ètics del treball realitzat amb qualitat, eficiència, professionalitat i flexibilitat, promovent la millora contínua i un bon clima laboral.

Gràcies per la seva atenció

