

NOTA INFORMATIVA: Estudi bàsic d'orina

Benvolguts,

Des del Laboratori us informem que, després de fer renovació tecnològica en l'àrea d'orines, s'ha canviat el protocol d'actuació per l'estudi bàsic d'orina.

Sempre que se sol·liciti estudi bàsic d'orina, es farà incicalment una tira d'orina. Si aquesta tira surt amb tots els paràmetres negatius, el sediment no es cursarà.

Seguint l'esquema adjunt, si la tira té algun dels paràmetres establerts alterats, es procedirà a fer sediment.

El cultiu es generarà automàticament a partir de determinats paràmetres alterats de la tira o amb un sediment patològic que compleixi els requisits establerts (veure esquema adjunt)

A totes els nens/es de <5 anys i les gestants es cursarà sempre urocultiu, independentment dels resultats obtinguts a la tira o al sediment.

Sempre que el facultatiu sol·licitant faci petició de microbiologia amb cultiu d'orina, també es cursarà el cutliu independentment dels resultats obtinguts a la tira o al sediment.

Restem a la vostra disposició per qualsevol dubte o aclariment.

Gemma Celma

Yuliya Zboromyrska

Cap Servei Laboratori Urgències
Microbiologia

Cap de Servei Laboratori

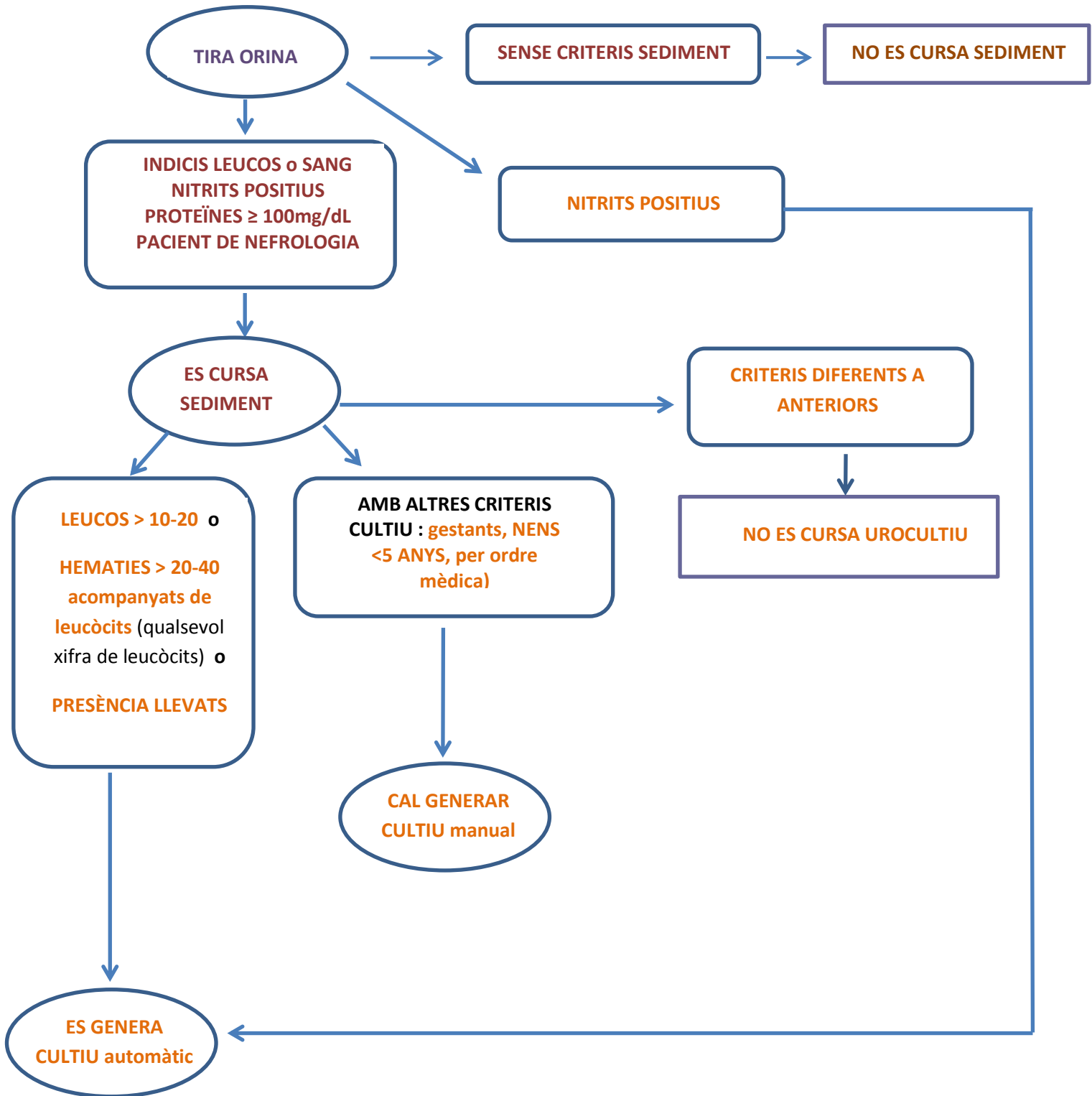
BIBLIOGRAFIA

Estudio de los elementos formes de la orina. Estandarización del sedimento urinario. El laboratorio clínico 2. 2010.

4 de Maig 2018

Laboratori CLI LAB Diagnostics

PROTOCOL ESTUDI BÀSIC ORINES



Data: 4 de Maig 2018

Servei Laboratori Urgències i Laboratori Microbiologia CLILAB Diagnostics